

ИНВЕСТИЦИОННЫЙ ПАСПОРТ
ХОХОЛЬСКОГО МУНИЦИПАЛЬНОГО
РАЙОНА
ВОРОНЕЖСКОЙ ОБЛАСТИ

АДМИНИСТРАЦИЯ ХОХОЛЬСКОГО МУНИЦИПАЛЬНОГО Р



ОБРАЩЕНИЕ ГЛАВЫ	3
ОБЩАЯ ИНФОРМАЦИЯ	4
ГЕОГРАФИЧЕСКОЕ ПОЛОЖЕНИЕ	5
ИСТОРИЧЕСКАЯ СПРАВКА	6
ПРИРОДНО-РЕСУРСНЫЙ ПОТЕНЦИАЛ	7
ОСНОВНЫЕ ПОКАЗАТЕЛИ СОЦИАЛЬНО-ЭКОНОМИЧЕСКОГО РАЗВИТИЯ	8
ИНФРАСТРУКТУРА	15
КУЛЬТУРА И ТУРИЗМ	19
КОНКУРЕНТНЫЕ ПРЕИМУЩЕСТВА	21
РЕАЛИЗОВАННЫЕ И РЕАЛИЗУЕМЫЕ ИНВЕСТИЦИОННЫЕ ПРОЕКТЫ	26
ИНВЕСТИЦИОННЫЕ ПРЕДЛОЖЕНИЯ ДЛЯ ИНВЕСТОРОВ	37
ИНВЕСТИЦИОННО-ПРИВЛЕКАТЕЛЬНЫЕ ЗЕМЕЛЬНЫЕ УЧАСТКИ И ПРОМЫШЛЕННЫЕ	40
НОРМАТИВНО-ПРАВОВЫЕ АКТЫ	45
КОНТАКТЫ	46



Уважаемые дамы и господа!

Хохольский муниципальный район – один из перспективных муниципальных образований Воронежской области.

Экономически выгодное расположение (в 38 км от индустриального центра Воронеж), высокий потенциал применения плодородных свойств земельных ресурсов с высоким бонитетом и полезными ископаемыми (мела, песка, глины), прямой выезд на автомагистрали: Борисоглебск-Курск и Воронеж-Луганск, высокий уровень развития средств коммуникаций и технологий, доступная социальная инфраструктура, большие возможности увеличения объемов услуг населению в области оздоровления , отдыха и туризма – красивейшая природа, благоприятный климат, живописные и экологически чистые берега реки Дон и Девица, культурно-исторический потенциал (наличие памятников истории и археологии) помогают нам сохранять статус привлекательного для инвесторов района. Этому способствует и сложившаяся политическая и социальная стабильность, активная работа администрации по созданию наиболее благоприятного инвестиционного климата, наличие квалифицированных трудовых ресурсов.

Сегодня значительный инвестиционный потенциал сосредоточен в создании и развитии промышленных производств, сельского хозяйства, развития социальной сферы. Особое место занимает развитие инновационного производства с применением новейших технологий.

Хохольское муниципальное образование открыто для сотрудничества с российскими и зарубежными инвесторами. Администрация Хохольского муниципального района ведет активную политику, направленную на привлечение инвестиций. Сегодня мы стремимся создать все условия для того, чтобы бизнес чувствовал себя комфортно.

Мы заинтересованы в плодотворном взаимовыгодном сотрудничестве и гарантируем обеспечение самого благоприятного режима для реализации инвестиционных проектов, предложенных нашими партнерами.

Приглашаем Вас к долгосрочному и взаимовыгодному сотрудничеству. Убежден, что Хохольский район откроет новые горизонты для развития Вашего бизнеса.

С уважением!

Глава Хохольского муниципального района

Павел Васильевич Пономарев

ОБЩАЯ ИНФОРМАЦИЯ



1. Наименование муниципального образования – **Хохольский муниципальный район.**

2. Центр муниципального образования - **р.п.Хохольский**

3. Глава администрации (Ф.И.О.) - **Пономарев Павел Васильевич**

4. Ответственный от администрации по инвестиционной политике (Ф.И.О., должность, контактная информация: телефон) - **Морозов Владимир Николаевич, заместитель главы Администрации Хохольского муниципального района, телефон : (847371) 41-5-36**

5. Контактная информация (почтовый адрес, телефон, факс, электронная почта, официальное печатное издание)

396840 Воронежская область, Хохольский район, р.п.Хохольский, ул. Ленина, д.8 тел.- факс (847371) 41-5-47, E-mail : admhohol@rambler.ru

6. Официальное печатное издание: **Районная газета «Народное слово», адрес : 396840 Воронежская область, Хохольский район, р.п. Хохольский, тел. редактора (847371) 41-4-35, отдел рекламы (847371) 42-2-89, E-mail: narodn-slovo@smi.vrn.ru**

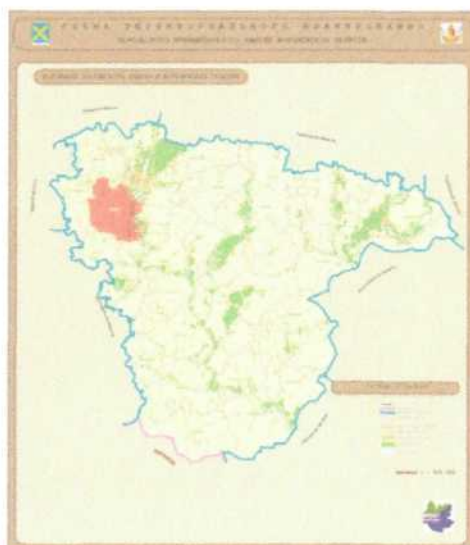


ГЕОГРАФИЧЕСКОЕ ПОЛОЖЕНИЕ



ХОХОЛЬСКИЙ РАЙО

ГЕОГРАФИЧЕСКОЕ ПОЛОЖЕНИЕ



Хохольский муниципальный район расположен в северо-западной части Воронежской области и граничит с пятью районами области, городами Воронеж и Нововоронеж: с север – с Семилукским районом, с северо-востока – с г.Воронеж, с востока – с Каширским районом, с юго-востока – с г. Нововоронеж, с юга – с Острогожским районом, с юго-запада – с Репьевским районом, с запада – с Нижнедевицким районом. Общая площадь района составляет 1451 кв. км.

АДМИНИСТРАТИВНО-ТЕРРИТОРИАЛЬНОЕ ДЕЛЕНИЕ

Административный центр района – рабочий поселок Хохольский, расположенный в 38 км. от г.Воронежа. В районе насчитывается 36 населенных пунктов, объединенных в одно городское и 11 сельских поселений с общей численностью населения 29,7 тысяч человек.



СХЕМА РАСПОЛОЖЕНИЯ
ХОХОЛЬСКОГО МУНИЦИПАЛЬНОГО
РАЙОНА НА КАРТЕ ВОРОНЕЖСКОЙ
ОБЛАСТИ

ПЛОЩАДЬ 145104 га

СХЕМА АДМИНИСТРАТИВНО-
ТЕРРИТОРИАЛЬНОГО ДЕЛЕНИЯ
ХОХОЛЬСКОГО МУНИЦИПАЛЬНОГО
РАЙОНА



ДАТА ОСНОВАНИЯ 18 января 1935

года **ИСТОРИЯ РАЗВИТИЯ**

На территории Хохольского района обнаружены в различных местах следы древних поселений (селищ и городищ), особенно в водоразделах рек. Но более всего они сконцентрированы по берегу реки Дон от следа Устья до Костенок и ниже – в районе сел Костенки и Борщево. Подобные находки обнаружены в Европе еще только в двух местах: на Урале и в Испании. В археологической литературе Костенки называют «жемчужиной палеолита». По названию села Борщево славянская культура середины первого тысячелетия вошла в историю как «Борщевская».

1237 год — самое древнее упоминание о безымянных поселениях хохольских мест.

18 сентября **1665** года – интенсивное заселение Хохольского района. В устье речки Хохол возникла деревня по имени речки Хохол.

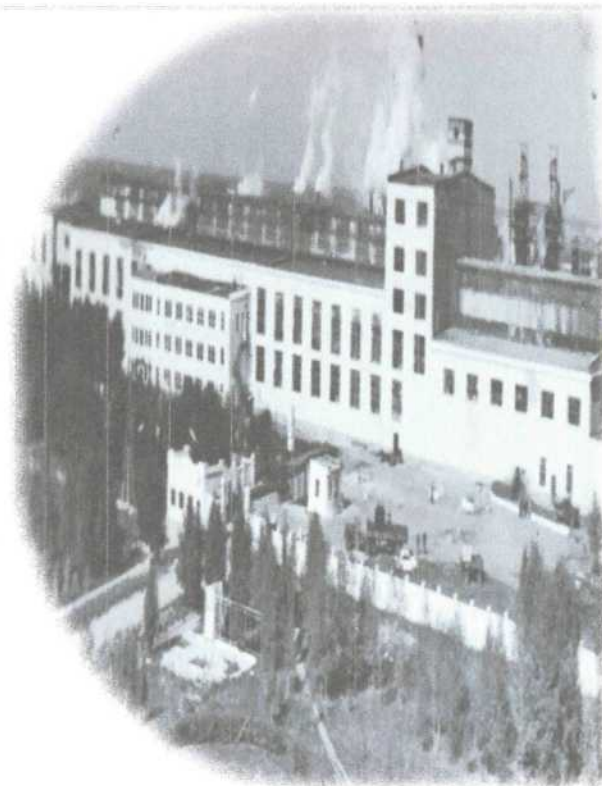
1928 год - село Хохол вошло в состав Гремяченского района Центрально-Черноземной области.

31 декабря **1934** года – дата образования Хохольского района.

1936 год – к селу была подведена железнодорожная ветка и вступил в действие песчаный карьер.

Вторая половина 50-х годов - был построен кирпичный завод.

1961 год – началось строительство сахарного завода. **1969** год – начал производство





ПОЛЕЗНЫЕ ИСКОПАЕМЫЕ



СТРОИТЕЛЬНЫЕ ПЕСКИ



ПЕСКИ-ОТОЩИТЕЛИ



СТЕКЛЯНЫЕ ПЕСКИ



ОГНЕУПОРНЫЕ ГЛИНЫ



КЕРАМИЧЕСКИЕ ГЛИНЫ И СУГЛИНКИ



ЛЕГКОПЛАВКИЕ ГЛИНЫ ДЛЯ КИРПИЧА



МЕЛ, МЕРГЕЛЬМЕЛ

ЗЕМЕЛЬНЫЕ И ВОДНЫЕ РЕСУРСЫ



- земли с/х назначения
- земли лесного фонда
- земли обороны и безопасности
- промышленные земли
- земли водного фонда
- земли запаса

ВОДНЫЕ РЕСУРСЫ

Перечень основных рек, протекающих по территории района:
 р. Дон – протяженность 57 км, р. Девица – 18 км, р. Воронеж – 4 км, р. Еманча – 35 км. Территория надежно обеспечена ресурсами пресных подземных вод.



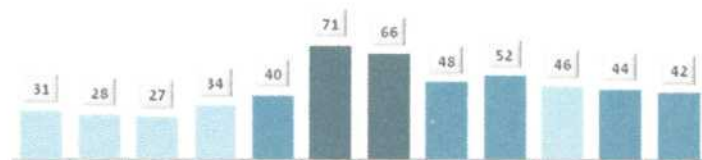
КЛИМАТИЧЕСКИЕ УСЛОВИЯ

Климат Хохловского муниципального района умеренно-континентальный с жарким, сухим летом и умеренно холодной зимой с устойчивым снежным покровом. Территория района находится под влиянием воздушных потоков с Атлантического океана, Арктики и Европейско-Азиатского материка. Среднегодовая температура воздуха +4,6 - +6,0. Средняя продолжительность безморозного периода составляет 115-130 дней. Радиационный баланс в среднем за год составляет 90 ккал/кв.см. Среднегодовое количество осадков 529 мм

МАКСИМАЛЬНАЯ ТЕМПЕРАТУРА (СРЕДНЕМЕСЯЧНЫЕ ДАННЫЕ)



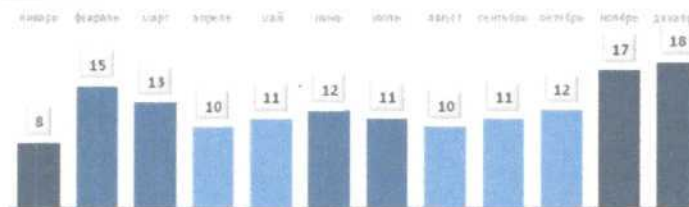
КОЛИЧЕСТВО ОСАДКОВ, ММ



МИНИМАЛЬНАЯ ТЕМПЕРАТУРА (СРЕДНЕМЕСЯЧНЫЕ ДАННЫЕ)



ЧИСЛО ДНЕЙ С ОСАДКАМИ

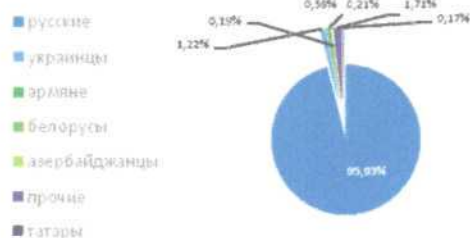




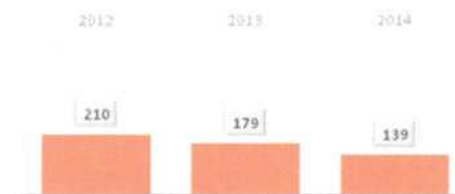
ОБЩАЯ ЧИСЛЕННОСТЬ

29702 ЧЕЛ.

НАЦИОНАЛЬНЫЙ СОСТАВ



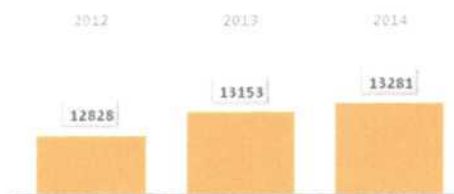
ЧИСЛЕННОСТЬ ОФИЦИАЛЬНО ЗАРЕГИСТРИРОВАННЫХ БЕЗРАБОТНЫХ, ЧЕЛ



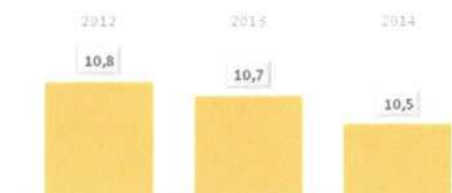
ДВИЖЕНИЕ НАСЕЛЕНИЯ, ЧЕЛОВЕК

	2012	2013	2014
Естественное движение населения			
Родилось (без мертворожденных)	292	295	321
Умерло	642	628	599
Естественный прирост (+), убыль (-) населения	-350	-323	-278
Механическое движение населения			
Число прибывших	1087	1072	1286
Число выбывших	763	904	893
Миграционный прирост (+), убыль (-)	324	168	393

ЧИСЛЕННОСТЬ ЭКОНОМИЧЕСКИ АКТИВНОГО НАСЕЛЕНИЯ, ТЫС. ЧЕЛ



УРОВЕНЬ БЕЗРАБОТИЦЫ, %



ОСНОВНЫЕ ПОКАЗАТЕЛИ СОЦИАЛЬНО - ЭКОНОМИЧЕСКОГО РАЗВИТИЯ

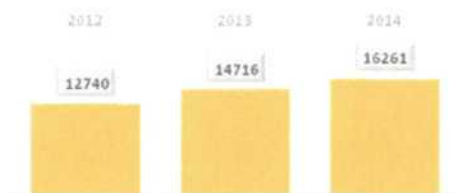


ХОХОЛОВСКИЙ РАЙОН

РЕАЛЬНЫЕ ДЕНЕЖНЫЕ ДОХОДЫ, МЛН. РУБ



СРЕДНЕМЕСЯЧНАЯ ОПЛАТА ТРУДА РАБОТНИКОВ, ТЫС. РУБ

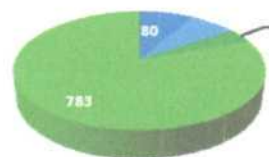


101 % ИНДЕКС ПРОМЫШЛЕННОГО ПРОИЗВОДСТВА

106 % ИНДЕКС ПОТРЕБИТЕЛЬСКИХ ЦЕН НА ТОВАРЫ И УСЛУГИ

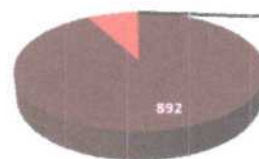
ЧИСЛЕННОСТЬ ЗАРЕГИСТРИРОВАННЫХ ПРЕДПРИЯТИЙ

ПО ОТРАСЛЯМ



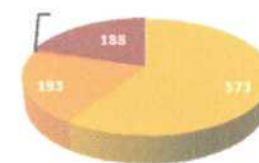
■ сельское хозяйство ■ промышленность
■ строительство ■ прочие

ПО РАЗМЕРАМ



■ малые ■ средние ■ крупные

ПО ОРГАНИЗАЦИОННО-ПРАВОВЫМ ФОРМАМ



■ ИП ■ ООО ■ ОАО ■ Кооперативы ■ Прочие



ОБЪЕМ ИНВЕСТИЦИЙ В ОСНОВНОЙ

КАПИТАЛ

ПО ИСТОЧНИКАМ ФИНАНСИРОВАНИЯ, ТЫС. РУБЛЕЙ

	2013	2014
Собственные средства	136940	84450
Привлеченные средства, в том числе	625602	312615
Кредиты банков	507450	156972
Бюджетные средства, в том числе	107678	154098
Из федерального бюджета	709	1803
Средства областного бюджета	80461	85399
Средства муниципального бюджета	26508	66896
Прочие	10474	1545

УРОВЕНЬ ЖИЗНИ НАСЕЛЕНИЯ

71

Средняя продолжительность жизни, лет

207

Соотношение среднедушевых доходов к прожиточному минимуму, %

ПО ВИДАМ ЭКОНОМИЧЕСКОЙ ДЕЯТЕЛЬНОСТИ, ТЫС. РУБЛЕЙ

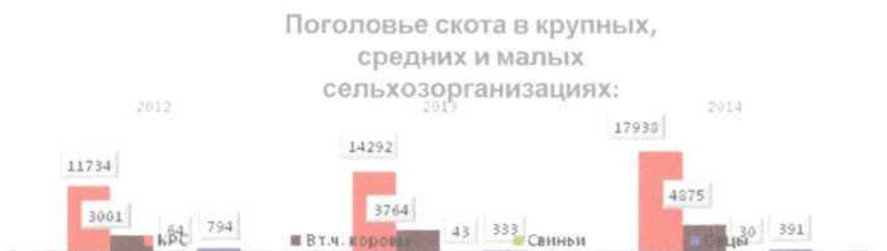
	2013	2014	роста, %
Сельское хозяйство, охота и лесное хозяйство	603862	202252	33,5
Обрабатывающие производства	47335	35194	74,4
Производство и распределение электроэнергии, газа и воды	19973	61392	307,4
Строительство	-	-	-
Оптовая и розничная торговля	-	-	-
Гостиницы и рестораны	-	-	-
Транспорт и связь	10324	16807	162,8
Финансовая деятельность	-	-	-
Операции с недвижимым имуществом, аренда и предоставление услуг	910	480	52,7
Государственное управление и обеспечение военной безопасности	5988	4799	80,1
Образование	14107	34703	246
Здравоохранение и предоставление социальных услуг	11877	2316	19,5
Предоставление прочих коммунальных, социальных и персональных услуг	48166	28336	58,8



ХАРАКТЕРИСТИКА ОСНОВНЫХ ВИДОВ ЭКОНОМИЧЕСКОЙ
ДЕЯТЕЛЬНОСТИ СЕЛЬСКОЕ ХОЗЯЙСТВО

Производство сельскохозяйственных культур основных крупных, средних и малых предприятий:

	2012	2013	2014
Зерновые и зернобобовые культуры (в весе после доработки)			
Убранный площадь, га	26939	31667	33301
Валовый сбор, тыс. ц	923,4	1252,2	1270,2
Урожайность с 1 га, ц	34,3	39,5	38,1
Подсолнечник на зерно			
Убранный площадь, га	11274	12356	10446
Валовый сбор, тыс. ц	276,4	339,2	253,8
Урожайность с 1 га, ц	24,5	27,4	24,3
Сахарная свекла (фабричная)			
Убранный площадь, га	3283	2517	2250
Валовый сбор, тыс. ц	2484,9	2332	1288,5
Урожайность с 1 га, ц	756,9	926,5	629,2



Отгружено сельскохозяйственной продукции собственного производства, тонн.	Яиц (тыс. шт.)	Шерсти овечьей	Посевная площадь, га
84951	0	40999	с/х организации
12824	42923	22596	Хозяйства населения
2482	13440	3880	К(Ф)Х



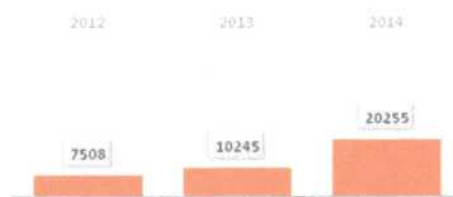
ХАРАКТЕРИСТИКА ОСНОВНЫХ ВИДОВ ЭКОНОМИЧЕСКОЙ

ПРОМЫШЛЕННОСТЬ ДЕЯТЕЛЬНОСТИ

- Промышленность района: ООО «Хохольский сахарный комбинат», ООО «Финист», ООО «ПромРегион», ЗАО «Хохольский песчаный карьер». ПК «Пищевик», ЗАО «Каскад» и другие.
- Основные отрасли: производство пищевых продуктов, производство мыла, производство тротуарной плитки, производство мягкой мебели и др.груженых товаров собственного производства (обрабатывающие производства) 1607,7 млн. руб.;
- Объем отгруженных товаров собственного производства (производство и распределения электроэнергии, газа и воды) 38,7 млн. руб.;

СТРОИТЕЛЬСТВО

Общая площадь строительства жилых домов, кв. м.:



МАЛЫЙ И СРЕДНИЙ
БИЗНЕС

Количество хозяйствующих субъектов по отраслям 2014

79	в сельском хозяйстве
68	в промышленности
364	в торговле
36	в строительстве
178	в общественном питании, транспорте и прочие

Хохольский Центр поддержки АПК
Хохольский Центр поддержки предпринимательства



ТОРГОВЛЯ И ПЛАТНЫЕ УСЛУГИ
НАСЕЛЕНИЮ

- 134 Магазинов
- 12 Павильонов
- 16 Киосков
- 3 Магазинов федеральных торговых сетей

ОТДЕЛЬНЫЕ ПОКАЗАТЕЛИ ТОРГОВЛИ

	2012	2013	2014
Оборот розничной торговли, тыс. рублей	1050704	1182748	1390850
Оборот общественного питания, тыс. рублей	22840	26380	31550
Оборот розничной торговли продовольственными товарами, тыс. рублей	682958	745131	848419
Объем платных услуг населению, тыс. рублей	157950	180150	206420
Объем бытовых услуг населению, тыс. рублей	19720	22150	24680



НАИМЕНОВАНИЕ
ФЕДЕРАЛЬНОЙ
СЕТИ



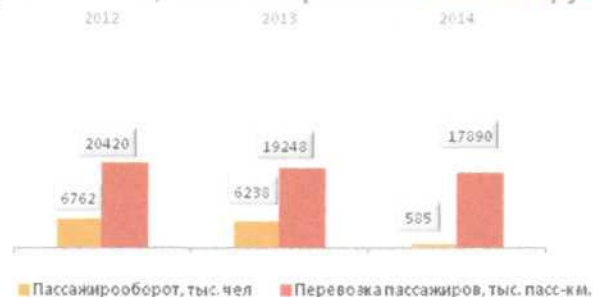
НАИМЕНОВАНИЕ
ФЕДЕРАЛЬНОЙ
СЕТИ



ТРАНСПОРТ

• Район пересекают автомобильные магистрали Воронеж-Курск (А-144) и Воронеж – Луганск (Р-194), железнодорожная магистраль Воронеж-Касторная (с. Ведуга) Юго-Восточной железной дороги, имеется подъездная железнодорожная ветка ст. Ведуга – с. Хохольская (без пассажирского движения).

• Имеется автобусное сообщение с г. Воронеж и **Басовскими перевозками**.



КАРТА ТРАНСПОРТНЫХ ПУТЕЙ
СООБЩЕНИЯ НА ТЕРРИТОРИИ
РАЙОНА



ТЕЛЕКОММУНИКАЦИОННЫЕ СИСТЕМЫ

• ПАО «Ростелеком», ПАО «ВымпелКом», ПАО «МТС», ПАО «МегаФон», ООО «Т2 Мобайл»

• Виды связи, оказываемые населению: местная телефонная связь; услуги сети сотовой подвижной связи; телеграфная связь; услуги подвижной радиотелефонной связи; услуги связи для цели эфирного вещания; почтовая связь; междугородная и международная связь; услуги по передаче данных (Интернет).



Ростелеком
Ростелеком



Билайн
Билайн



МТС



Мегафон



ТЕЛЕ2

ТАРИФЫ

ЭЛЕКТРОЭНЕРГИЯ



3,23
руб/кВт/ч

ГАЗ



5,19
руб/куб.м

ВОДА



39,2
руб/куб.м



ЗДРАВООХРАНЕНИЕ

1	Районных больниц
1	Стационаров
96	Койко-мест
5	Амбулаторий
14	Фельдшерско-акушерских пунктов
1	Отделений скорой медицинской помощи
55	Численность врачей
158	Численность среднего мед. персонала

ОБРАЗОВАНИЕ

9	Учреждения дошкольного образования
10	Средние общеобразовательные школы
1	Средние профессиональные учреждения
0	Высшие учебные заведения

УРОВЕНЬ ОБРАЗОВАННОСТИ НАСЕЛЕНИЯ



ЧИСЛЕННОСТЬ УЧАЩИХСЯ





ФИНАНСОВАЯ ИНФРАСТРУКТУРА

В районе расположен дополнительный офис ПАО «Сбербанк России»

количество отделений - 8

виды оказываемых услуг: - операции с ценными бумагами;

- размещение денежных средств во вклады;

- расчетно-кассовое обслуживание;

- кредитование физических лиц;

- покупка и продажа иностранной валюты;

- выдача и обслуживание банковских карт

В районе осуществляют свою деятельность следующие страховые компании: СПАО «Ингосстрах», ООО «Росгосстрах».

Виды оказываемых услуг:

- автострахование;

- страхование имущества;

- страхование кредитов;



ПАО «Сбербанк
России»



СПАО
«Ингосстрах»



ООО
«Росгосстрах»



ОСНОВНЫЕ



МУЗЕЙ С.КОСТЕНКИ



ЦЕНТРАЛЬНЫЙ ПАРК Р.П.ХОХОЛЬСКИЙ



ДОМ
РЕМЕСЕЛ «МАСТЕРА»



ХОХОЛЬСКИЙ ЛИЦЕЙ

WIN WIN WORONEZH

WES

КОНКУРЕНТНЫЕ
ПРЕИМУЩЕСТВА

УНИКАЛЬНЫЕ ПРЕИМУЩЕСТВА РАЗМЕЩЕНИЯ ПРОИЗВОДСТВА



ХОХОЛЬСКИЙ РАЙОН

Конкурентные преимущества Хохольского района:

1. Выгодное экономико-географическое положение.

- 1.1. Близость к областному центру – г.Воронежу (38 км).
- 1.2. Район граничит с пятью районами области: Семилукский, Каширский, Острогожский, Репьевский, Нижнедевицким и городом Нововоронеж.
- 1.3. Общая протяженность границ района составляет 246361 км.

2. Развитая транспортная инфраструктура:

- 2.1. Район пересекают автомобильные магистрали Воронеж-Курск (А-144) и Воронеж – Луганск.
- 2.2. Железнодорожная магистраль Воронеж-Касторная (с.Ведуга) Юго-Восточной железной дороги имеет подъездную железнодорожную ветку ст. Ведуга – с. Хохольская (без пассажирского движения)
- 2.3. Общая протяженность автомобильных дорог по району составляет 309 км. Удельный вес автомобильных дорог с твердым покрытием составляет 96,3%.

3. Благоприятные климатические условия для развития сельского хозяйства.

4.Высокий природно-ресурсный потенциал.

- 4.1.Площадь земель района составляет 145104 га , в том числе земли сельхоз назначения 106686 га, земли населенных пунктов – 14890 га,
Земли промышленности – 8913 га, земли лесного фонда – 13680 га, под водными ресурсами – 829 га.





4.2. Минерально-сырьевая база

- глины (огнеупорные, тугоплавкие, легкоплавкие, каолиновые, керамические суглинки);
- пески (строительные, кварцевые, стекольные);
- граниты;
- цементное сырье (мел, мергель, известняк).

4.3. Лесные ресурсы.

Земли лесного фонда составляют 13680 га (9,6% всей территории района)

4.4. Водные ресурсы.

- река Дон с его притоками р.Девица (протяженность 18 км), р.Воронеж (протяженность р. Еманча (35 км);
- озера, самое крупное озеро Погоново;
- наличие водоемов, имеющих рыбохозяйственное назначение (р.Дон, р.Девица, р. Еманча и другие). Суммарная площадь рыбохозяйственных водоемов составляет более 1000 га.

5. Достаточные трудовые ресурсы – 15050 человек трудоспособного возраста.





6. Развитая инженерная инфраструктура:

6.1. Наличие Федеральной линии связи ВОПС ОК.

Высокий уровень развития средств коммуникаций и информационных технологий (наличие сотовой связи, Интернета и т.п.)

6.2. Общая протяженность газопровода на территории района – 790 тысяч км. Высокий уровень газификации района (78%).

6.3. Протяженность линий электропередач по району – ВЛ – 04Кв - 870,94 км, ВЛ – 10/6Кв – 585,9 км.

6.4. Ведется реконструкция биологически- очистных сооружений , производительностью 900 куб. метров в сутки.

6.5. Резервы по увеличению потребляемой мощности электроэнергии, газа, воды есть.

7. Развитая сеть объектов здравоохранения.

1 – клиническая психиатрическая больница, областного значения, 1 – районная больница, 5 – амбулаторий, 14 – фельдшерско-акушерских пунктов, 1 – отделение скорой медицинской помощи.

8. Большая сеть образовательных учреждений.

9 – учреждений дошкольного образования, 10 – средних образовательных школ, 1 – среднее профессиональное учреждение.

9. Наличие сети банковских и страховых организаций.

8 – офисов ПАО «Сбербанк», 3 – страховых компаний.

УНИКАЛЬНЫЕ ПРЕИМУЩЕСТВА РАЗМЕЩЕНИЯ ПРОИЗВОДСТВА



ХОХОЛЬСКИЙ РАЙО

10. Развитая сеть объектов физической культуры и спорта.

1- стадион, 1 – плавательный бассейн, 1 физкультурно-оздоровительный комплекс, 1 – детская спортивная школа, 8 многофункциональных площадок, 32 детских игровых площадок, 3 детских спортивных игровых площадки в детских садах.

11. Развитое индивидуальное жилищное строительство.

Рост ввода жилья увеличился с 4,3 тысячи кв.м. в 2012 году до 20,25 тысяч кв.м. в 2014 году.


12. Наличие важных туристических ресурсов:

- археологический музей мирового уровня в с. Костенки
- дом ремесел «Мастера» в с. Хохол
- наличие памятников историко-культурного наследия
- наличие туристического маршрута «Хохольские родники»

13. Большая поддержка и содействие органов местного самоуправления Хохольского муниципального района в реализации инвестиционных проектов.



INVESTMENTS



РЕАЛИЗОВАННЫЕ
И РЕАЛИЗУЕМЫЕ
ИНВЕСТИЦИОННЫЕ ПРОЕКТЫ

Мыловаренный завод (реализованный)



ХОХОЛЬСКИЙ РАЙО

НАИМЕНОВАНИЕ	СТРОИТЕЛЬСТВО МЫЛОВАРЕННОГО ЗАВОДА
ИНИЦИАТОР ПРОЕКТА	ООО «ФИНИСТ»
ОТРАСЛЕВАЯ ПРИНАДЛЕЖНОСТЬ	ХИМИЧЕСКАЯ ПРОМЫШЛЕННОСТЬ
МЕСТО РЕАЛИЗАЦИИ	Р.П.ХОХОЛЬСКИЙ ВОРОНЕЖСКОЙ ОБЛАСТИ
СРОК РЕАЛИЗАЦИИ	2010-2014 ГОДЫ
ОБЪЕМ ИНВЕСТИЦИИ	480,6 МЛН. РУБЛЕЙ
КРАТКОЕ ОПИСАНИЕ ПРОЕКТА	СТРОИТЕЛЬСТВО МЫЛОВАРЕННОГО ЗАВОДА ПО ПРОИЗВОДСТВУ МЫЛА, В ТОМ ЧИСЛЕ МЫЛО ХОЗЯЙСТВЕННОЕ, МЫЛО ТУАЛЕТНОЕ, МЫЛО ЖИДКОЕ, ЖИДКИЕ МОЮЩИЕ СРЕДСТВА.
ЧИСЛО СОЗДАНЫХ РАБОЧИХ МЕСТ	300 ЧЕЛОВЕК



Завод по производству мелкоштучных бетонных изделий (реализованный)



ХОХОЛЬСКИЙ РАЙОН

НАИМЕНОВАНИЕ	ЗАВОД ПО ПРОИЗВОДСТВУ МЕЛКОШТУЧНЫХ БЕТОННЫХ ИЗДЕЛИЙ
ИНИЦИАТОР ПРОЕКТА	ООО «ПРОМРЕГИОН»
ОТРАСЛЕВАЯ ПРИНАДЛЕЖНОСТЬ	ПРОИЗВОДСТВО ПРОЧИХ БЕТОННЫХ ИЗДЕЛИЙ
МЕСТО РЕАЛИЗАЦИИ	Р.П.ХОХОЛЬСКИЙ ВОРОНЕЖСКОЙ ОБЛАСТИ
СРОК РЕАЛИЗАЦИИ	2008-2012 ГОДЫ
ОБЪЕМ ИНВЕСТИЦИИ	200 МЛН. РУБЛЕЙ
КРАТКОЕ ОПИСАНИЕ ПРОЕКТА	Завод по производству мелкоштучных бетонных изделий мощностью 500 тысяч кв.метров плитки в год. Завершена первая очередь данного проекта. Смонтирована и пущена линия по производству крупных бетонных изделий (бордюр, поребрик, стеновой блок). Имеют товарный знак «100 лучших товаров России». Имеет диплом о присвоении высшего Российского знака качества.
ЧИСЛО СОЗДАНЫХ РАБОЧИХ МЕСТ	80 ЧЕЛОВЕК

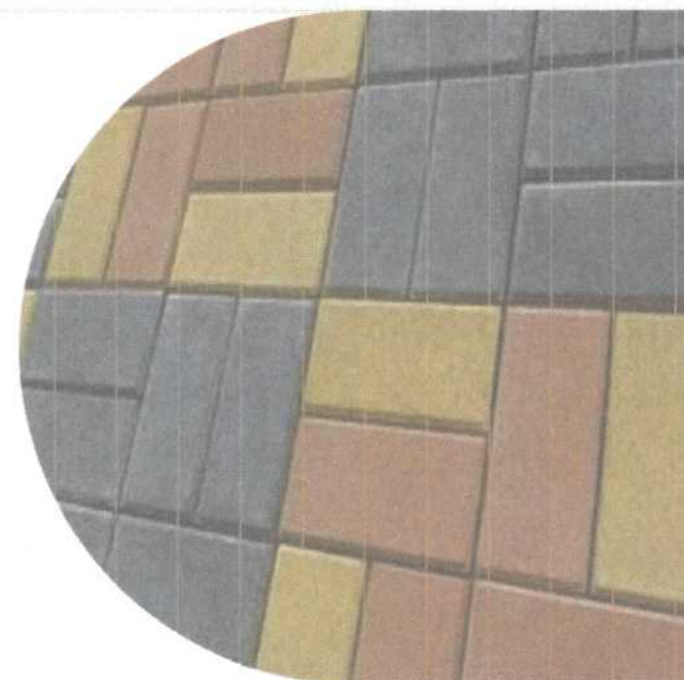


Установка второй линии по производству бетонных изделий (планируемый к реализации)



ХОХОЛЬСКИЙ РАЙОН

НАИМЕНОВАНИЕ	УСТАНОВКА И ПУСК ВТОРОЙ ЛИНИИ ЗАВОДА ПО ПРОИЗВОДСТВУ МЕЛКОШТУЧНЫХ БЕТОННЫХ ИЗДЕЛИЙ С УВЕЛИЧЕНИЕМ МОЩНОСТИ ДО 1 МЛН. КВ. МЕТРОВ ПЛИТКИ В ГОД.
ИНИЦИАТОР ПРОЕКТА	ООО «ПРОМРЕГИОН»
ОТРАСЛЕВАЯ ПРИНАДЛЕЖНОСТЬ	ПРОИЗВОДСТВО ПРОЧИХ БЕТОННЫХ ИЗДЕЛИЙ
МЕСТО РЕАЛИЗАЦИИ	Р.П. ХОХОЛЬСКИЙ ВОРОНЕЖСКОЙ ОБЛАСТИ
СРОК РЕАЛИЗАЦИИ	2016-2017 ГОДЫ
ОБЪЕМ ИНВЕСТИЦИИ	250 МЛН. РУБЛЕЙ
КРАТКОЕ ОПИСАНИЕ ПРОЕКТА	Пуск второй очереди завода по производству мелкоштучных бетонных изделий мощностью до 1 млн. кв. метров плитки в год.
ЧИСЛО СОЗДАНЫХ РАБОЧИХ МЕСТ	40 ЧЕЛОВЕК



Животноводческий комплекс на 1200 голов (в стадии реализации)



ХОХОЛЬСКИЙ РАЙОН

НАИМЕНОВАНИЕ	Строительство животноводческого комплекса на 1200 голов в с. Староникольское
ИНИЦИАТОР ПРОЕКТА	ООО «Авангард-Агрол»
ОТРАСЛЕВАЯ ПРИНАДЛЕЖНОСТЬ	животноводство
МЕСТО РЕАЛИЗАЦИИ	с. Староникольское Хохольского района Воронежской области
СРОК РЕАЛИЗАЦИИ	2013-2016 годы
ОБЪЕМ ИНВЕСТИЦИИ	750 млн. рублей
КРАТКОЕ ОПИСАНИЕ ПРОЕКТА	Животноводческий комплекс на 1200 голов дойного с- биогазовой установкой для утилизации навоза.
ЧИСЛО СОЗДАНЫХ РАБОЧИХ МЕСТ	65 человек



Увеличение производственных мощностей птицефабрики (реализованный)



ХОХОЛЬСКИЙ РАЙОН

НАИМЕНОВАНИЕ	Увеличение производственных мощностей птицефабрики ООО «Ряба»
ИНИЦИАТОР ПРОЕКТА	ООО «Ряба»
ОТРАСЛЕВАЯ ПРИНАДЛЕЖНОСТЬ	птицеводство
МЕСТО РЕАЛИЗАЦИИ	с. Хохол Хохольского района Воронежской области
СРОК РЕАЛИЗАЦИИ	2007-2014 годы
ОБЪЕМ ИНВЕСТИЦИИ	665 млн. рублей
КРАТКОЕ ОПИСАНИЕ ПРОЕКТА	Реализация проекта позволила увеличить поголовье кур-несушек до 500 тысяч штук и увеличить объем производства яиц до 200 млн. штук. Сохранить 170 рабочих мест, увеличить технико-экономические параметры производства.
ЧИСЛО СОЗДАННЫХ РАБОЧИХ МЕСТ	170 человек



Увеличение производственных мощностей птицефабрики (в стадии реализации)



ХОХОЛЬСКИЙ РАЙОН

НАИМЕНОВАНИЕ	Увеличение производственных мощностей птицефабрики ООО «Ряба»
ИНИЦИАТОР ПРОЕКТА	ООО «Ряба»
ОТРАСЛЕВАЯ ПРИНАДЛЕЖНОСТЬ	птицеводство
МЕСТО РЕАЛИЗАЦИИ	с. Хохол Хохольского района Воронежской области
СРОК РЕАЛИЗАЦИИ	2015-2018 годы
ОБЪЕМ ИНВЕСТИЦИИ	300 млн. рублей
КРАТКОЕ ОПИСАНИЕ ПРОЕКТА	Увеличение поголовья кур несушек до 1 млн. голов позволит удвоить производство продукции предприятия и создать дополнительно 30 рабочих мест.
ЧИСЛО СОЗДАННЫХ РАБОЧИХ МЕСТ	30 человек



**Комбинат строительных материалов
(в стадии реализации)**



ХОХОЛЬСКИЙ РАЙО

НАИМЕНОВАНИЕ	СТРОИТЕЛЬСТВО КОМБИНАТА СТРОИТЕЛЬНЫХ МАТЕРИАЛОВ В СОСТАВЕ ЦЕМЕНТНОГО ЗАВОДА И ЛИНИИ ПО ПРОИЗВОДСТВУ ДИСПЕРСНОГО МЕЛА И ИЗВЕСТИ
ИНИЦИАТОР ПРОЕКТА	ООО «ХОХОЛЬСКИЙ МЕЛ»
ОТРАСЛЕВАЯ ПРИНАДЛЕЖНОСТЬ	ПРОИЗВОДСТВО ПРОЧИХ НЕМЕТАЛЛИЧЕСКИХ МИНЕРАЛЬНЫХ ПРОДУКТОВ
МЕСТО РЕАЛИЗАЦИИ	С. ХОХОЛ ХОХОЛЬСКОГО РАЙОНА ВОРОНЕЖСКОЙ ОБЛАСТИ
СРОК РЕАЛИЗАЦИИ	2013-2018 ГОДЫ
ОБЪЕМ ИНВЕСТИЦИИ	16000 МЛН. РУБЛЕЙ
КРАТКОЕ ОПИСАНИЕ ПРОЕКТА	ОРГАНИЗАЦИЯ ПРОИЗВОДСТВА СТРОИТЕЛЬНЫХ МАТЕРИАЛОВ В СОСТАВЕ ЦЕМЕНТНОГО ЗАВОДА С СУХИМ (ЭКОЛОГИЧЕСКИ ЧИСТЫМ) СПОСОБОМ ПРОИЗВОДСТВА ЦЕМЕНТА, РАЗРАБОТКА МЕСТОРОЖДЕНИЙ МЕЛА, СОЗДАНИЕ ПРОИЗВОДСТВ ПО ВЫПУСКУ ТОНКОДИСПЕРСНОГО МЕЛА, ТАШЕНОЙ ИЗВЕСТИ И ДР. ПРОИЗВОДИТЕЛЬНОСТЬЮ 2 МЛН. ТОНН В ГОД.
ЧИСЛО СОЗДАННЫХ РАБОЧИХ МЕСТ	450 ЧЕЛОВЕК



**Логистический комплекс
(в стадии реализации)**



ХОХОЛЬСКИЙ РАЙОН

НАИМЕНОВАНИЕ	СТРОИТЕЛЬСТВО ЛОГИСТИЧЕСКОГО КОМПЛЕКСА
ИНИЦИАТОР ПРОЕКТА	ООО «ТОРГОВЫЙ ДОМ «АГРОФАРМ»
ОТРАСЛЕВАЯ ПРИНАДЛЕЖНОСТЬ	ФАРМАЦЕВТИЧЕСКОЕ ПРОИЗВОДСТВО И ТРАНСПОРТНО-ЛОГИСТИЧЕСКИЕ УСЛУГИ
МЕСТО РЕАЛИЗАЦИИ	П. ОПЫТНАЯ СТАНЦИЯ ХОЛЬСКОГО РАЙОНА ВОРОНЕЖСКОЙ ОБЛАСТИ
СРОК РЕАЛИЗАЦИИ	2014-2017 годы
ОБЪЕМ ИНВЕСТИЦИИ	310 млн. рублей
КРАТКОЕ ОПИСАНИЕ ПРОЕКТА	СОЗДАНИЕ ВЫСОКОТЕХНОЛОГИЧНОГО ФАРМАЦЕВТИЧЕСКОГО ПРОИЗВОДСТВА ЛЕКАРСТВЕННЫХ СРЕДСТВ ДЛЯ ЖИВОТНЫХ В СОВОКУПНОСТИ С ЭФФЕКТИВНОЙ ЛОГИСТИЧЕСКОЙ СЕТЬЮ.
ЧИСЛО СОЗДАНЫХ РАБОЧИХ МЕСТ	140 ЧЕЛОВЕК



**Молочно-товарный комплекс
(планируемый к реализации)**



ХОХОЛЬСКИЙ РАЙОН

НАИМЕНОВАНИЕ	СТРОИТЕЛЬСТВО ВЕРТИКАЛЬНО ИНТЕГРИРОВАННОГО МОЛОЧНО-ТОВАРНОГО КОМПЛЕКСА НА 4800 ГОЛОВ ДОЙНЫХ КОРОВ
ИНИЦИАТОР ПРОЕКТА	ООО «ХОХОЛЬСКАЯ СЕЛЬСКОХОЗЯЙСТВЕННАЯ КОМПАНИЯ»
ОТРАСЛЕВАЯ ПРИНАДЛЕЖНОСТЬ	МОЛОЧНОЕ ЖИВОТНОВОДСТВО, РАСТЕНИЕВОДСТВО
МЕСТО РЕАЛИЗАЦИИ	С. КОСТЕНКИ ХОХОЛЬСКОГО РАЙОНА ВОРОНЕЖСКОЙ ОБЛАСТИ
СРОК РЕАЛИЗАЦИИ	2015-2018 ГОДЫ
ОБЪЕМ ИНВЕСТИЦИИ	6,85 МЛРД. РУБЛЕЙ
КРАТКОЕ ОПИСАНИЕ ПРОЕКТА	СТРОИТЕЛЬСТВО МОЛОЧНО-ТОВАРНОГО КОМПЛЕКСА (МПК) НА 4800 ГОЛОВ ДОЙНОГО СТАЛА МОЩНОСТЬЮ ПО ПРОИЗВОДСТВУ 100 ТОНН МОЛОКА В СУТКИ. В СОСТАВ КОМПЛЕКСА ВОЙДУТ: 8 КОРПУСОВ ДЛЯ СКОТА, 2 ДОИЛЬНЫХ ЗАЛА, ВНУТРИПЛОЩАДОЧНАЯ ИНФРАСТРУКТУРА, ДОРОГИ. Общая площадь фермы 41,9 га.
ЧИСЛО СОЗДАННЫХ РАБОЧИХ МЕСТ	350 человек





НАИМЕНОВАНИЕ	ОРГАНИЗАЦИЯ ПРОИЗВОДСТВА СТЕКОЛЬНОГО КОНЦЕНТРАТА
ИНИЦИАТОР ПРОЕКТА	ООО «ВОРОНЕЖСКИЕ НЕДРА»
ОТРАСЛЕВАЯ ПРИНАДЛЕЖНОСТЬ	ПРОИЗВОДСТВО СТЕКЛА И ИЗДЕЛИЙ ИЗ СТЕКЛА
МЕСТО РЕАЛИЗАЦИИ	С. ДЕМАННО ХОХОЛЬСКОГО РАЙОНА ВОРОНЕЖСКОЙ ОБЛАСТИ
СРОК РЕАЛИЗАЦИИ	2016-2017 ГОДЫ
ОБЪЕМ ИНВЕСТИЦИИ	180 МЛН. РУБЛЕЙ
КРАТКОЕ ОПИСАНИЕ ПРОЕКТА	СТРОИТЕЛЬСТВО ЦЕХА ПО ПРОИЗВОДСТВУ ОБОГАЩЕННОГО СТЕКОЛЬНОГО ПЕСКА ДЛЯ ДАЛЬНЕЙШЕГО ИСПОЛЬЗОВАНИЯ ДЛЯ ПРОИЗВОДСТВА СТЕКОЛЬНЫХ ИЗДЕЛИЙ (БУТЫЛОК). Мощность – 30 тонн готового концентрата в час.
ЧИСЛО СОЗДАНЫХ РАБОЧИХ МЕСТ	25 ЧЕЛОВЕК



EST IN WORLD



ИНВЕСТИЦИОННЫЕ
ПРЕДЛОЖЕНИЯ
ДЛЯ ИНВЕСТОРОВ



НАИМЕНОВАНИЕ	ОРГАНИЗАЦИЯ ТЕПЛИЧНОГО ХОЗЯЙСТВА
ОТРАСЛЕВАЯ ПРИНАДЛЕЖНОСТЬ	ОВОЩЕВОДСТВО
МЕСТО РЕАЛИЗАЦИИ	С. ЯБЛОЧНОЕ ХОХОЛЬСКОГО РАЙОНА ВОРОНЕЖСКОЙ ОБЛАСТИ
СРОКИ РЕАЛИЗАЦИИ	2016-2017
ОБЪЕМ ИНВЕСТИЦИЙ	150 МЛН РУБЛЕЙ
КРАТКОЕ ОПИСАНИЕ ПРОЕКТА	ВЫРАЩИВАНИЕ И РЕАЛИЗАЦИЯ ОВОЩНЫХ КУЛЬТУР, ГРИБОВ, ЦВЕТОВ, РАССАДЫ НА ПЛОЩАДИ УЧАСТКА 9 ГА.
ЧИСЛО РАБОЧИХ МЕСТ	30-40 ЧЕЛОВЕК



Производство сухих строительных смесей



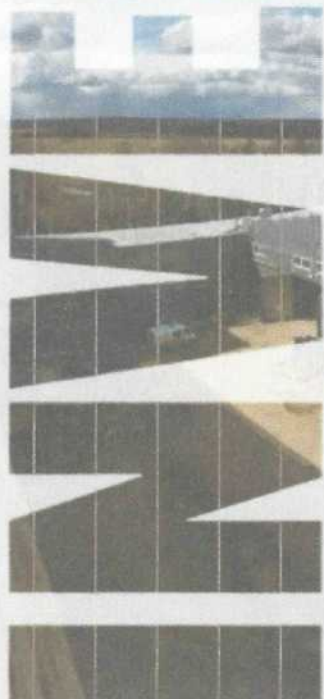
ХОХОЛЬСКИЙ РАЙОН

НАИМЕНОВАНИЕ	СОЗДАНИЕ ПРОИЗВОДСТВА СУХИХ СТРОИТЕЛЬНЫХ СМЕСЕЙ
ОТРАСЛЕВАЯ ПРИНАДЛЕЖНОСТЬ	ПРОИЗВОДСТВО СТРОИТЕЛЬНЫХ МАТЕРИАЛОВ
МЕСТО РЕАЛИЗАЦИИ	Р.П.ХОХОЛЬСКИЙ ХОХОЛЬСКОГО РАЙОНА ВОРОНЕЖСКОЙ ОБЛАСТИ
СРОКИ РЕАЛИЗАЦИИ	2016-2020 ГОДЫ
ОБЪЕМ ИНВЕСТИЦИЙ	550 МЛРД. РУБЛЕЙ
КРАТКОЕ ОПИСАНИЕ ПРОЕКТА	СОЗДАНИЕ СОВРЕМЕННОГО ПРОИЗВОДСТВЕННОГО КОМПЛЕКСА ПО ВЫПУСКУ СУХИХ СТРОИТЕЛЬНЫХ СМЕСЕЙ ВЫСОКОГО КАЧЕСТВА, ОБЪЕМ ВЫПУСКА ДО 180 ТОНН В ГОД.
ЧИСЛО РАБОЧИХ МЕСТ	180 ЧЕЛОВЕК



INVESTICIONNO-PRIVLEKATEL'NYE ZEMEL'NYE UCHASTKI I PROMYSHLENNYE PLOSHCHADKI

ИНВЕСТИЦИОННО-
ПРИВЛЕКАТЕЛЬНЫЕ
ЗЕМЕЛЬНЫЕ УЧАСТКИ И
ПРОМЫШЛЕННЫЕ ПЛОЩАДКИ



ЗЕМЕЛЬНЫЙ УЧАСТОК



ХОХОЛЬСКИЙ РАЙОН

КАДАСТРОВЫЙ НОМЕР	38:00:00:6
ПЛОЩАДЬ	31,15 ГА
КАТЕГОРИЯ УЧАСТКА	ЗЕМЛИ С/Х НАЗНАЧЕНИЯ
ЦЕЛЕВОЕ ИСПОЛЬЗОВАНИЕ	ПРОИЗВОДСТВЕННЫЕ, СКЛАДСКИЕ, ОФИСНЫЕ ПОМЕЩЕНИЯ
ФОРМА СОБСТВЕННОСТИ	ЧАСТНАЯ СОБСТВЕННОСТЬ
ТРАНСПОРТНАЯ ИНФРАСТРУКТУРА	Удаленность от ближайшей федеральной трассы А-144 100 м., примыкает ж/д ветка ст. Кузиха. Удаленность от ШРП 18 км, проходит межпоселковый газопровод 1,2 мПа Водоснабжение – глубина залегания больше 120 м. Удаленность от населенных пунктов 13 км. Удаленность от песчаного карьера 13 км. Удаленность от лицензированного полигона ТБО 14,5 км. Удаленность от пожарной части 11 км. Охранная зона кабеля связи.
ВАРИАНТЫ ПРИОБРЕТЕНИЯ	Купля-продажа
СТОИМОСТЬ	договорная



ЗЕМЕЛЬНЫЙ УЧАСТОК



ХОХОЛЬСКИЙ РАЙО

КАДАСТРОВЫЙ НОМЕР	38:00:00:1
ПЛОЩАДЬ	96 га
КАТЕГОРИЯ УЧАСТКА	Земли сельхозназначений
ЦЕЛЕВОЕ ИСПОЛЬЗОВАНИЕ	Для производственных целей
ФОРМА СОБСТВЕННОСТИ	По договору аренды
ТРАНСПОРТНАЯ ИНФРАСТРУКТУРА	Ближайшая Федеральная автотрасса Воронеж-Курск. В 300 м проходит ж/д ветка, с. Ведуга, ст. Кузиха. Проходит межпоселковый газопровод 1,2 мПа. ЛЭП 35кВ. Глубина залегания воды 120 м. Удаленность от населенных пунктов 10 км. Удаленность от песчаного карьера 12 км. Удаленность от лицензированного полигона ТБО 15 км. Удаленность от пожарной части 10 км. Охранная зона кабеля связи.
ВАРИАНТЫ ПРИОБРЕТЕНИЯ	<ul style="list-style-type: none">• аренда
СТОИМОСТЬ	<ul style="list-style-type: none">• договорная



ЗЕМЕЛЬНЫЙ УЧАСТОК



ХОХОЛОВСКИЙ РАЙОН

КАДАСТРОВЫЙ НОМЕР	39:00:00:6
ПЛОЩАДЬ	100 га
КАТЕГОРИЯ УЧАСТКА	Земли с/х назначения
ЦЕЛЕВОЕ ИСПОЛЬЗОВАНИЕ	ПРОИЗВОДСТВЕННЫЕ, СКЛАДСКИЕ, ОФИСНЫЕ ПОМЕЩЕНИЯ
ФОРМА СОБСТВЕННОСТИ	собственность
ТРАНСПОРТНАЯ ИНФРАСТРУКТУРА	Удаленность от ближайшей федеральной трассы А-144 100 м., примыкает ж/д ветка ст. Кузиха. Проходит межпоселковый газопровод 1,2 мПа. Водоснабжение – глубина залегания больше 120 м. Удаленность от населенных пунктов 10 км. Удаленность от песчаного карьера 12 км. Удаленность от лицензированного полигона ТБО 14,5 км. Удаленность от пожарной части 11 км. Охранная зона кабеля связи.
ВАРИАНТЫ ПРИОБРЕТЕНИЯ	<ul style="list-style-type: none">• КУПЛЯ-ПРОДАЖА
СТОИМОСТЬ	<ul style="list-style-type: none">• ДОГОВОРНАЯ



ЗЕМЕЛЬНЫЙ УЧАСТОК



ХОХОЛЬСКИЙ РАЙОН

КАДАСТРОВЫЙ НОМЕР	40:00:01:3
ПЛОЩАДЬ	250 га
КАТЕГОРИЯ УЧАСТКА	Земли с/х назначения
ЦЕЛЕВОЕ ИСПОЛЬЗОВАНИЕ	ПРОИЗВОДСТВЕННЫЕ, СКЛАДСКИЕ, ОФИСНЫЕ ПОМЕЩЕНИЯ
ФОРМА СОБСТВЕННОСТИ	АРЕНДА
ТРАНСПОРТНАЯ ИНФРАСТРУКТУРА	Удаленность от ближайшей федеральной трассы Воронеж-Луганск 2 км. Проходит газопровод высокого давления. Удаленность от населенных пунктов 500 м. Удаленность от месторождений полезных ископаемых (песчаные карьеры) 40 км. Удаленность от пожарной части 35 км.
ВАРИАНТЫ ПРИОБРЕТЕНИЯ	• СУБАРЕНДА
СТОИМОСТЬ	• ДОГОВОРНАЯ





ХОХОЛЬСКИЙ РАЙОН

Нормативно-правовые акты разработанные в муниципальном образовании в области поддержки инвесторов.

С целью создания всесторонней поддержки инвесторов и оптимизации инвестиционного процесса на территории Хохольского муниципального района действуют следующие нормативно-правовые акты, направленные на осуществление этих целей:

- План создания инвестиционных объектов и объектов инфраструктуры в Хохольском муниципальном районе Воронежской области;
- распоряжение администрации Хохольского муниципального района «О создании рабочей группы по внедрению Стандарта деятельности администрации Хохольского муниципального района по обеспечению благоприятного инвестиционного климата» от 10.12.2013 года;
- распоряжение администрации Хохольского муниципального района «Об экспертной группе по оценке внедрения положений Стандарта деятельности органов местного самоуправления по обеспечению благоприятного инвестиционного климата в Хохольском муниципальном районе»;
- распоряжение администрации Хохольского муниципального района Воронежской области по обеспечению благоприятного инвестиционного климата» от 19.12.2013 года № 440;
- постановление администрации Хохольского муниципального района «Об утверждении Инвестиционной декларации Хохольского муниципального района Воронежской области» от 23.12.2013 года № 2410;
- распоряжение администрации Хохольского муниципального района «Об утверждении Положения об инвестиционной деятельности на территории Хохольского муниципального района» от 24.12.2013 года № 455;
- распоряжение администрации Хохольского муниципального района «Об утверждении Перечня муниципальных программ Хохольского муниципального района» от 24.09.2013 г. № 288;
- утвержден главой администрации Хохольского муниципального района 25 декабря 2013 года План создания инвестиционных объектов и объектов инфраструктуры в Хохольском муниципальном районе;
- постановление администрации Хохольского муниципального района от 31.12.2014 года №2577 «Об утверждении плана мероприятий по реализации стратегии социально-экономического развития Хохольского муниципального района Воронежской области»;
- постановление администрации Хохольского муниципального района от 22.04.2014 года №686 «Об утверждении Модели компетенции муниципальных служащих по привлечению инвестиций и работе с инвесторами в Хохольском муниципальном районе Воронежской области»;
- постановление администрации Хохольского муниципального от 27.02.2015 года № 413 «Об утверждении Положения о муниципально - частном партнерстве в Хохольском муниципальном районе Воронежской области»;
- постановление администрации Хохольского муниципального района от 08.04.2015 года №540 «О Координационном Совете по реализации основных стратегических направлений развития Хохольского муниципального района»;